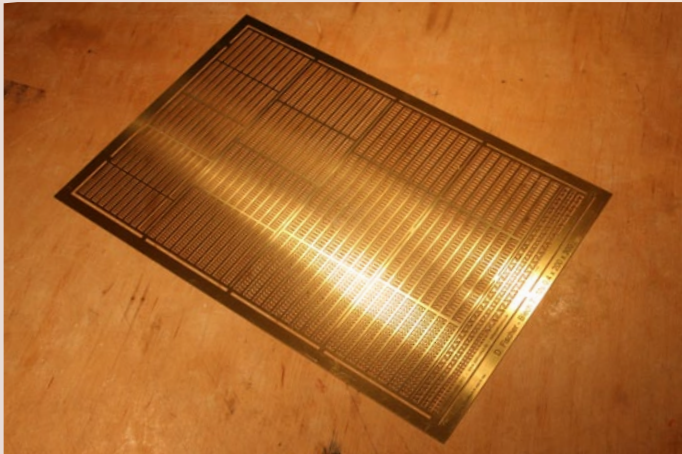




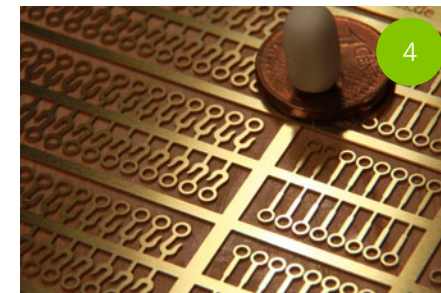
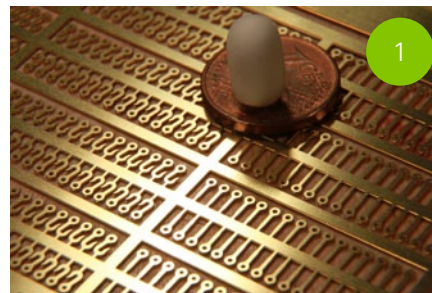
## [Tipps & Tricks für Modellbauer]

# Platine 7

## Ringe und Haken

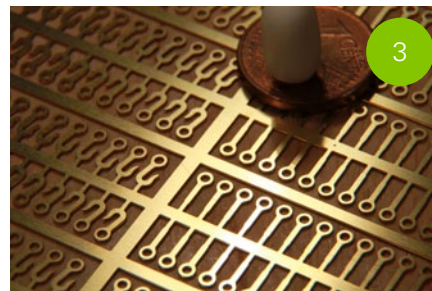


Benötigte Werkzeuge



Folgende Hakengrößen:

- 1 1,3 außen / 0,5 mm innen
- 2 1,6 außen / 0,75 mm innen
- 3 1,8 außen / 1 mm innen
- 4 2,0 außen / 1,25 mm innen



- 5 Belegklemmen  
2, 3, 4 mm



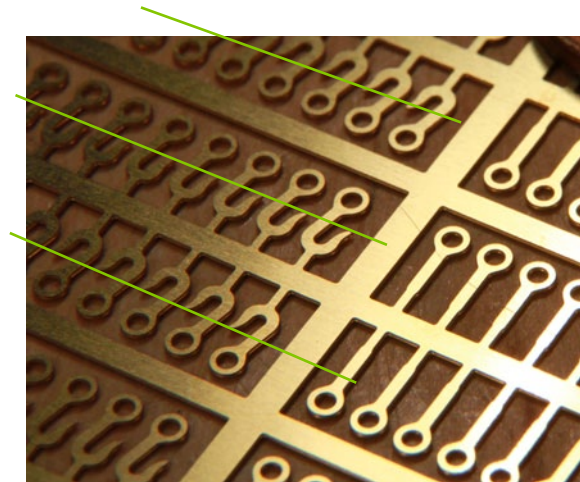


# Platine 7

## Haken und Brooktaurige



Die Haken müssen vor Gebrauch noch um 90 Grad zwischen Haken und Ring verdreht werden.



Wenn zu viele Haken auf der Platine übrig sind, können diese durch Abzwicken des runden Teils des Hakens als Ringbolzen verwendet werden.



Hier eine Alternative zu Drahringen für die Ringe der Brooktaus.

Je nach Können und Geschicklichkeit eines Modellbauers können so sauberere Ringe angebracht werden. Dazu einen Ringausschnitt abgetrennt und das obere Befestigungsloch unter Nadeleinsatz gepiekt statt gebohrt.



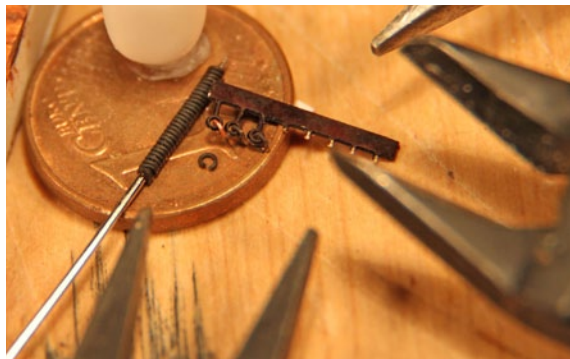


## [Tipps & Tricks für Modellbauer]

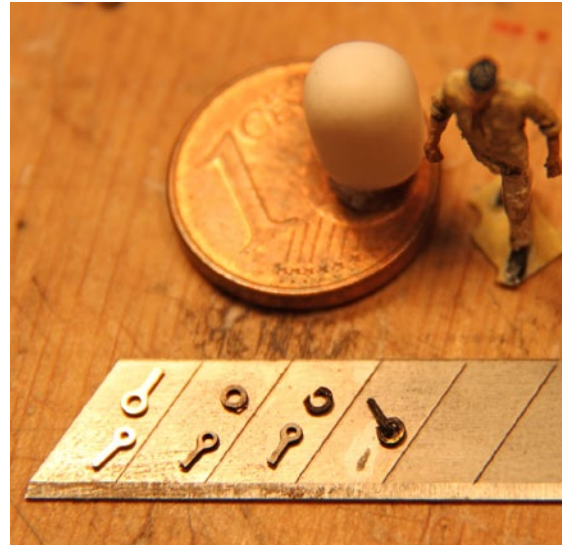
# Platine 7

## Augbolzen und Ringe

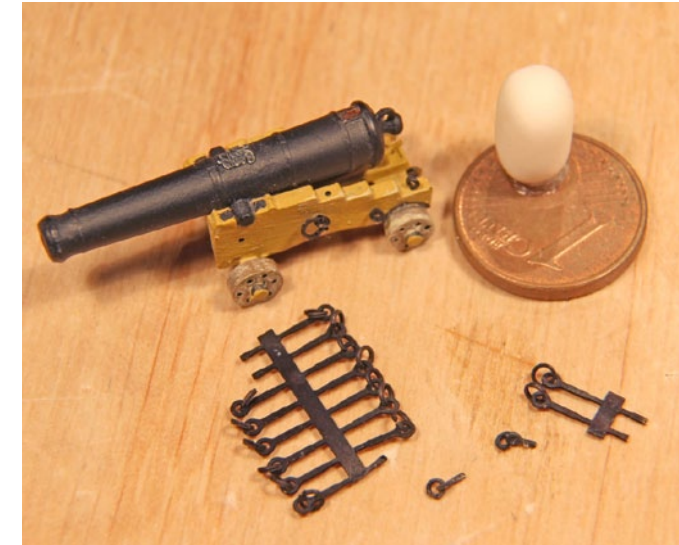
Für eine einfache Darstellung genügt meist ein Augbolzen, in den Haken eingehängt wird. Meist waren an diesen noch ein Ring eingehängt, damit der Haken im optimalen Winkel eingehängt werden kann.



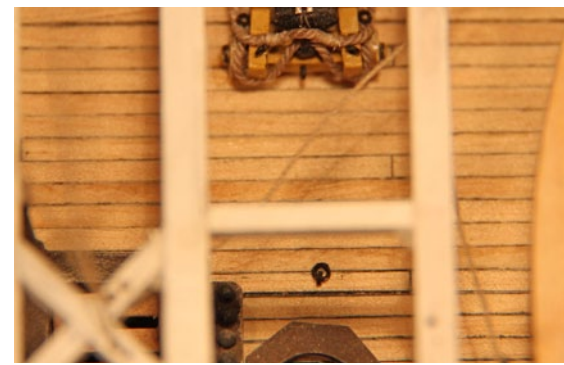
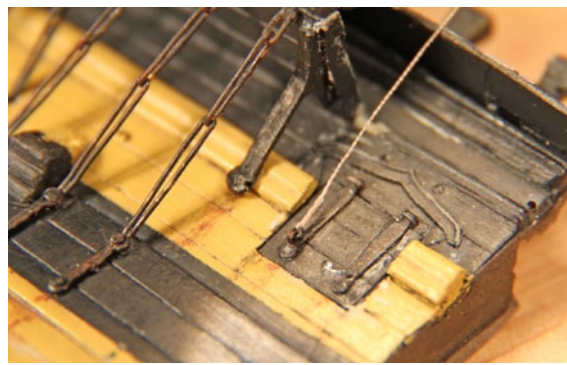
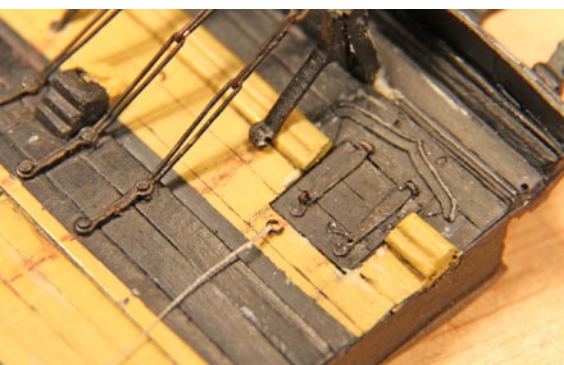
Dazu einen dünnen Draht um einen geeigneten Kern wickeln und aufschneiden und die Ringe in die Augbolzen stecken und zudrücken.



Oder einen Augbolzen nehmen, den unteren Teil abkneifen, den Bolzen aufschneiden und seitlich aufbiegen, einfädeln und zudrücken. In dieser Größe fast die einfachere Methode, da das Aufschneiden der um den Kern gewickelten Spirale nicht ganz einfach ist.



Hier der Führungsring für das Brooktau.

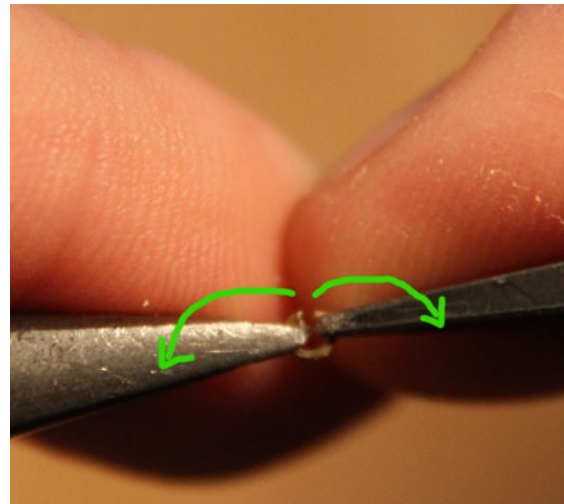


Ringe für Pfortenreeps und Rückholtackel.



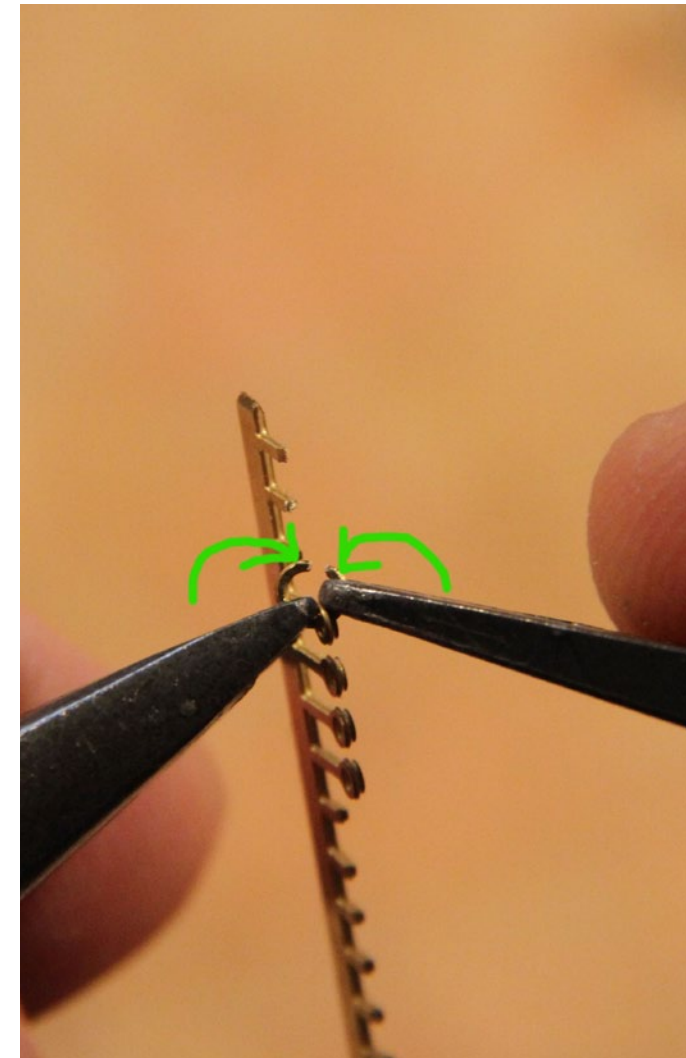
# Platine 7

## Ringe in Augbolzen einfügen



Verwendung der Platinenringe:

- knapp abschneiden
- mit zwei spitzen Zangen bogenförmig aufbiegen
- in den Augbolzen einhängen
- mit den zwei Zangen bogenförmig zubiegen





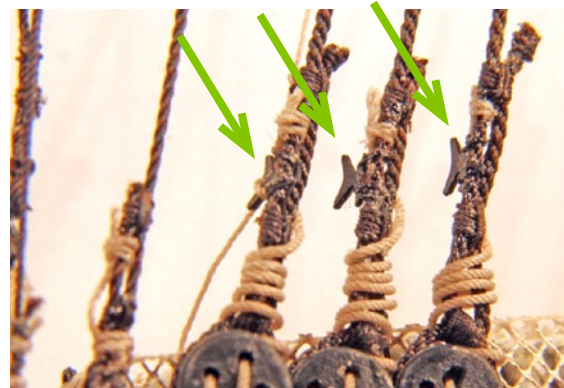
## [Tipps & Tricks für Modellbauer]

# Platine 7

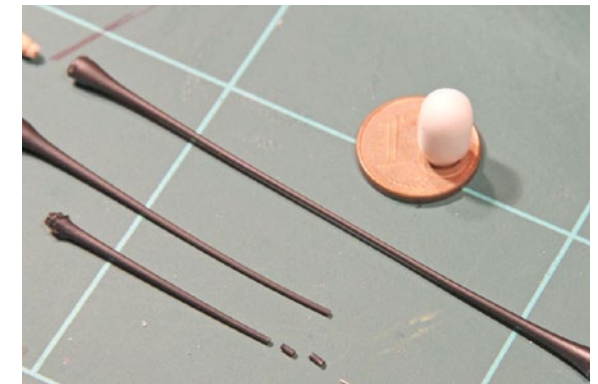
## Klampen



Die Klampen können mit und ohne Fuß verwendet werden. Die Verbindung zum Rahmen ergibt einen guten Dorn für Verklebungen, wenn ein Loch gebohrt werden kann (mit Nadel!).



Auf den Wanten mit etwas Sekundenkleber fixieren und den Fuß oben und unten anbinden.



Für die Leitblöcke Gußst durchbohren, erwärmen, langziehen und ablängen. Mit Sekundenkleber anheften und festbinden.

